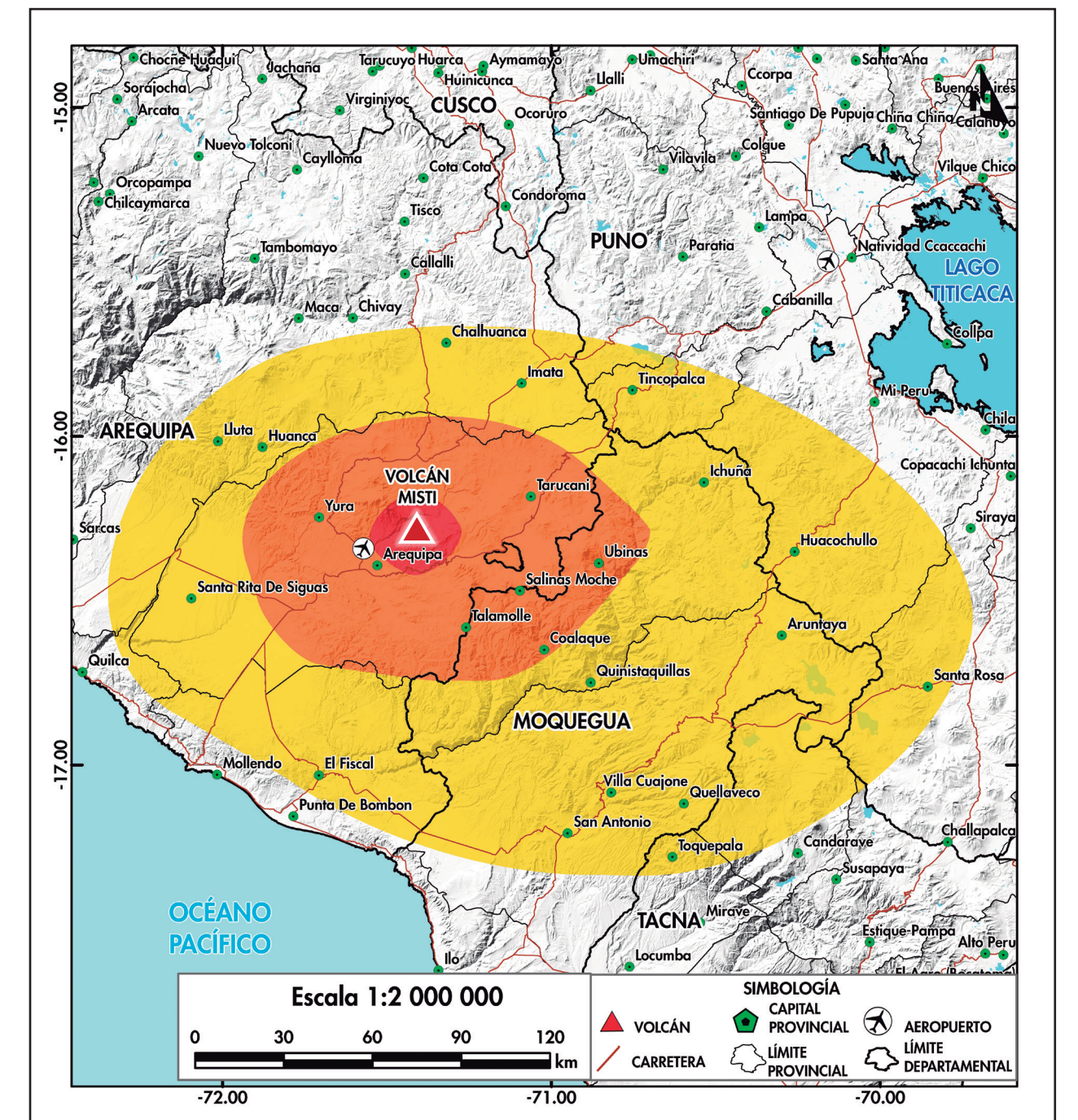
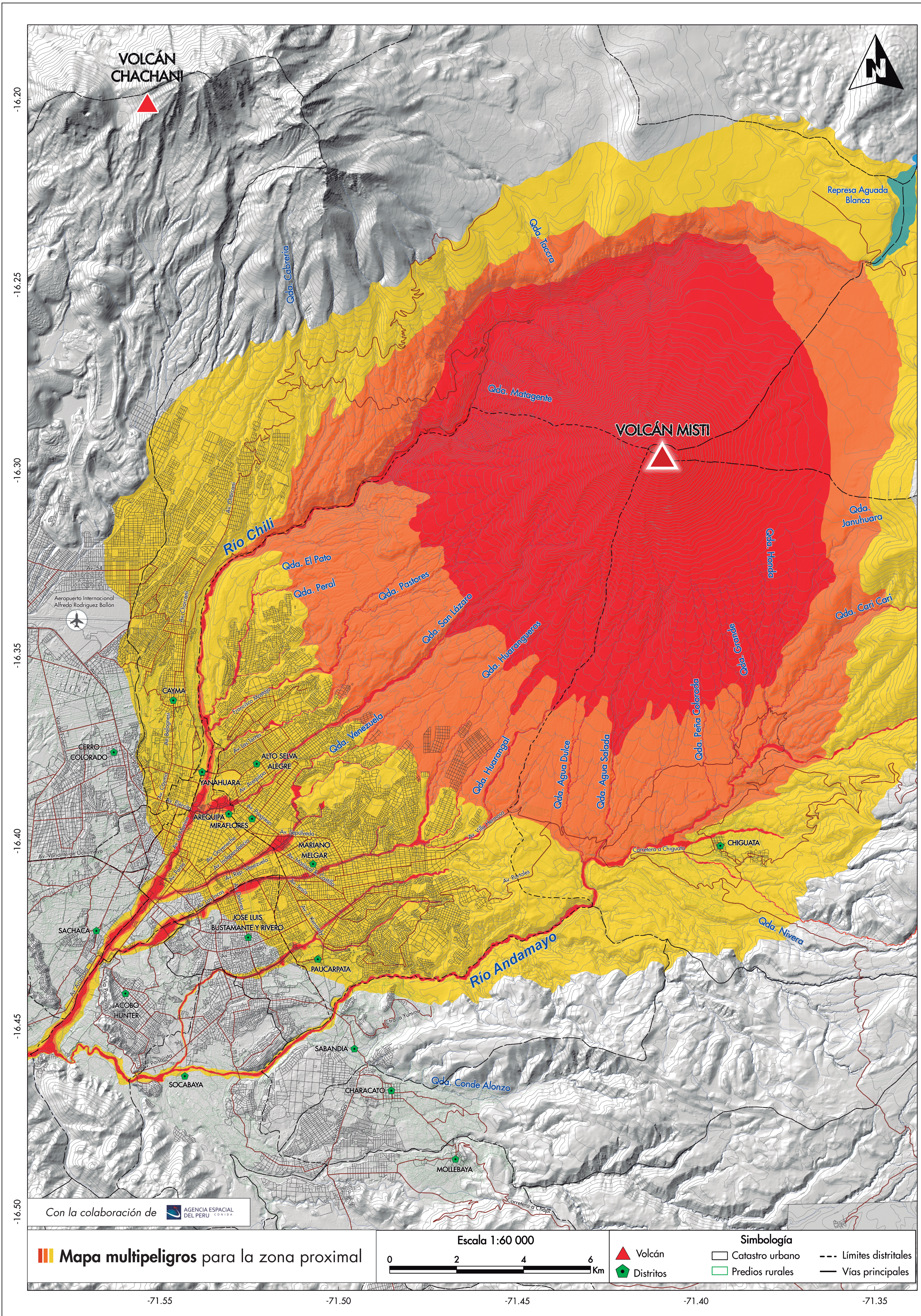
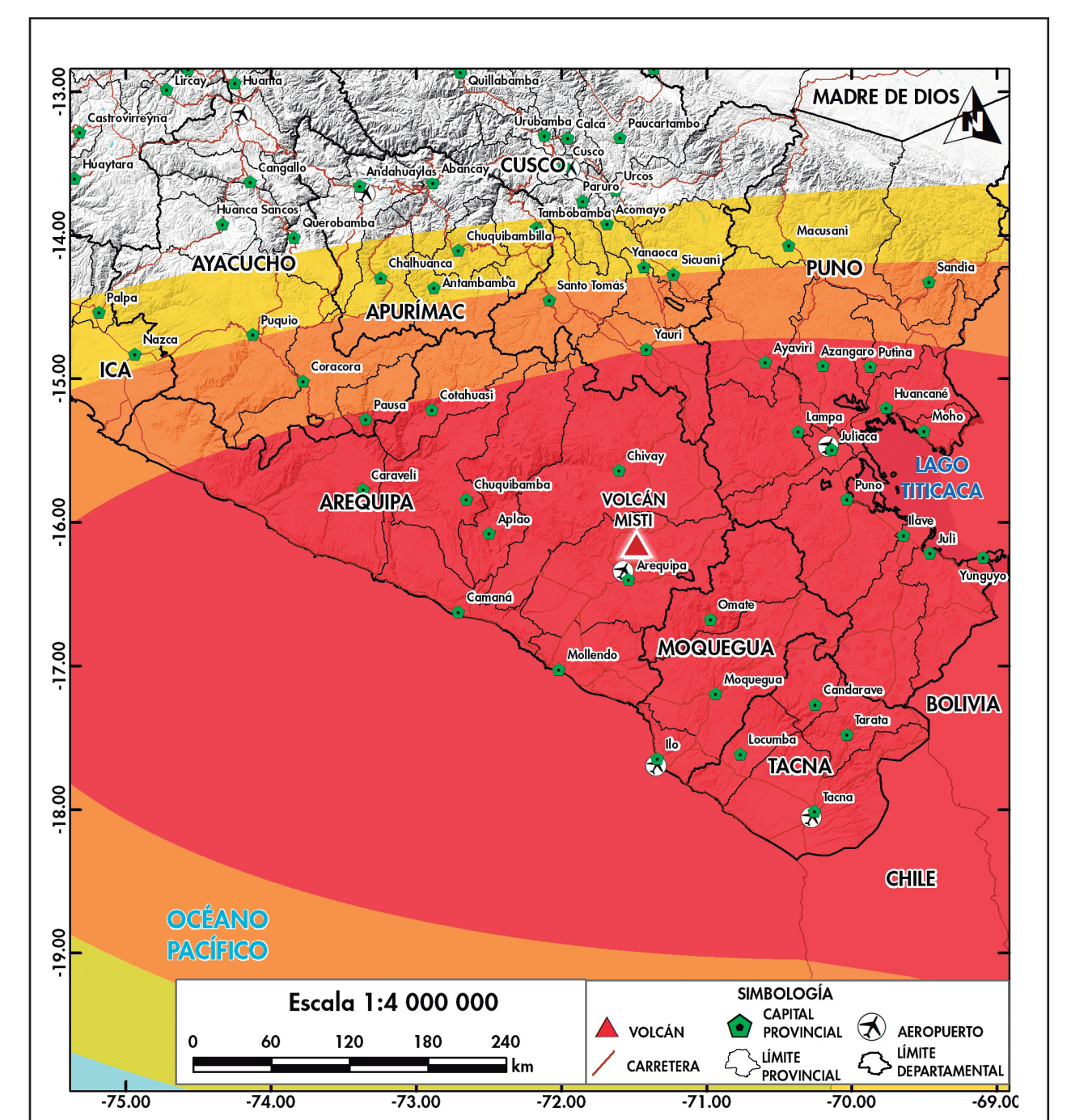


VOLCÁN MISTI

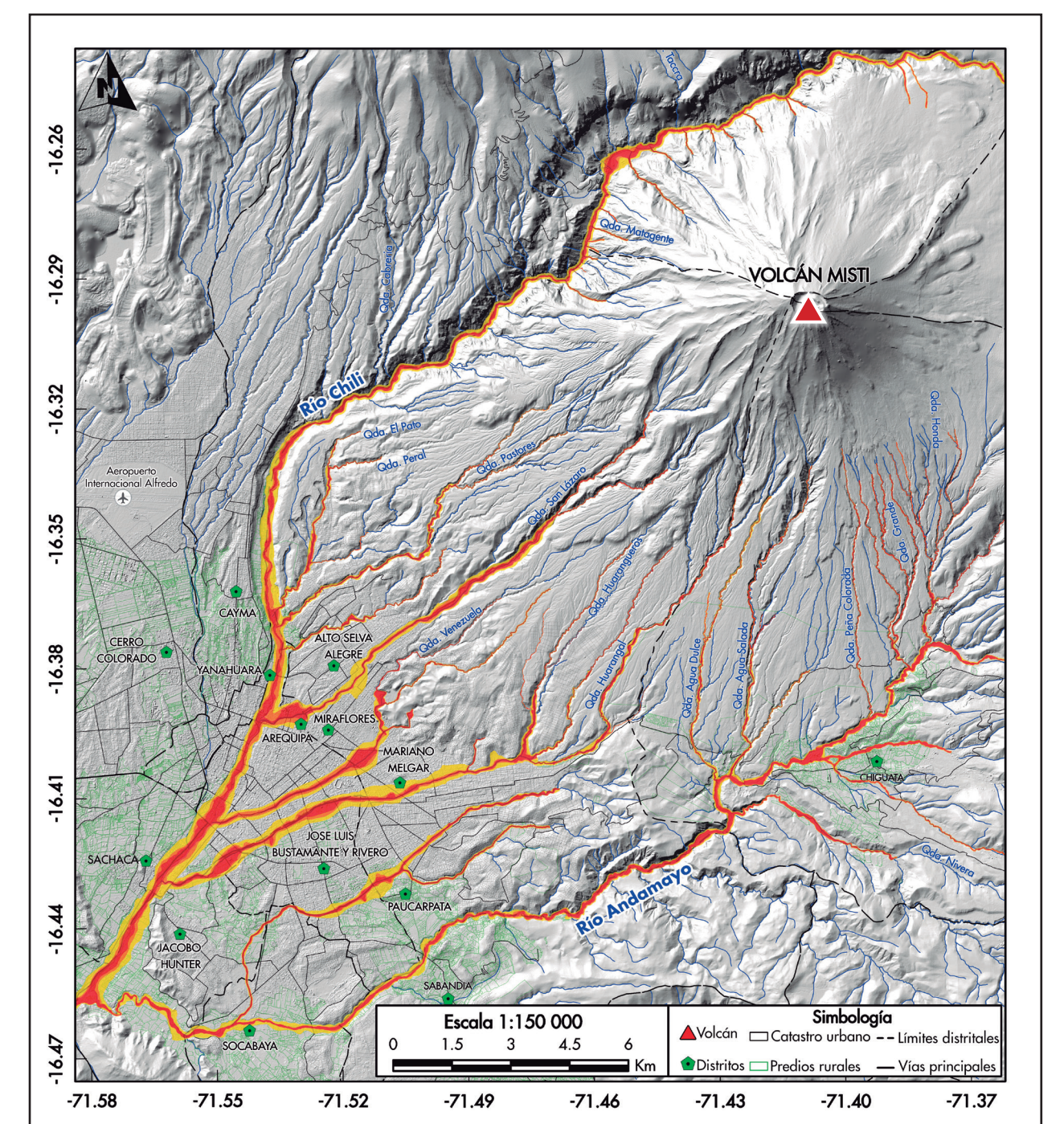
Mapas de peligro volcánico



MAPA DE PELIGROS POR CAÍDA DE CENIZA, ERUPCIÓN VULCANIANA (IEV 1-2): Zona ROJA (peligro alto) puede ser afectada por caídas de ceniza de hasta 5 cm de espesor. Zona NARANJA (peligro moderado) puede ser afectada por caídas de ceniza de varios milímetros a algunos centímetros de espesor. Zona AMARILLA (peligro bajo) puede ser afectada por caídas de ceniza de menos de 1 mm de espesor.



MAPA DE PELIGROS POR CAÍDA DE PIROCLASTOS, ERUPCIÓN SUBPLINIANA / PLINIANA (IEV 4-5): Zona ROJA (peligro alto) puede ser afectada por caídas de ceniza y lapilli de pómez de varios centímetros de espesor. Zona NARANJA (peligro moderado) puede ser afectada por caídas de ceniza de varios milímetros de espesor. Zona AMARILLA (peligro bajo) puede ser afectada por caídas de ceniza de menos de 0.1 mm de espesor.



MAPA DE PELIGRO POR LAHARES: Zona ROJA (peligro alto) puede ser afectada por lahares de un volumen de 300 000 m³; probabilidad de ocurrencia alta. Zona NARANJA (peligro moderado) puede ser afectada por lahares de un volumen de 1 000 000 m³; probabilidad de ocurrencia moderada. Zona AMARILLA (peligro bajo) puede ser afectada por lahares de un volumen de 2 000 000 m³; probabilidad de ocurrencia baja.

Mapa de peligro volcánico

El mapa muestra las zonas de peligrosidad representadas en colores rojo, naranja y amarillo, las cuales pueden ser afectadas por los productos emitidos durante una erupción. Los límites entre cada zona son graduales y no se pueden determinar con exactitud.

Mapa multipeligros

En el mapa multipeligros de la zona proximal, la determinación de las tres zonas de peligros está basada en una combinación o suma de todos los peligros volcánicos potenciales que pueden afectar dichas áreas.

Zona ROJA (peligro alto)

Puede ser afectada por flujos piroclásticos, avalanchas de escombros, lahares (flujos de barro), flujos de lava y proyectiles balísticos, generados durante erupciones grandes y pequeñas. Debido a su cercanía al volcán, es la zona con alta probabilidad de ser afectada.

Zona NARANJA (peligro moderado)

Puede ser afectada por flujos piroclásticos, avalanchas de escombros, flujos de lava y lahares generados durante una erupción moderada a grande.

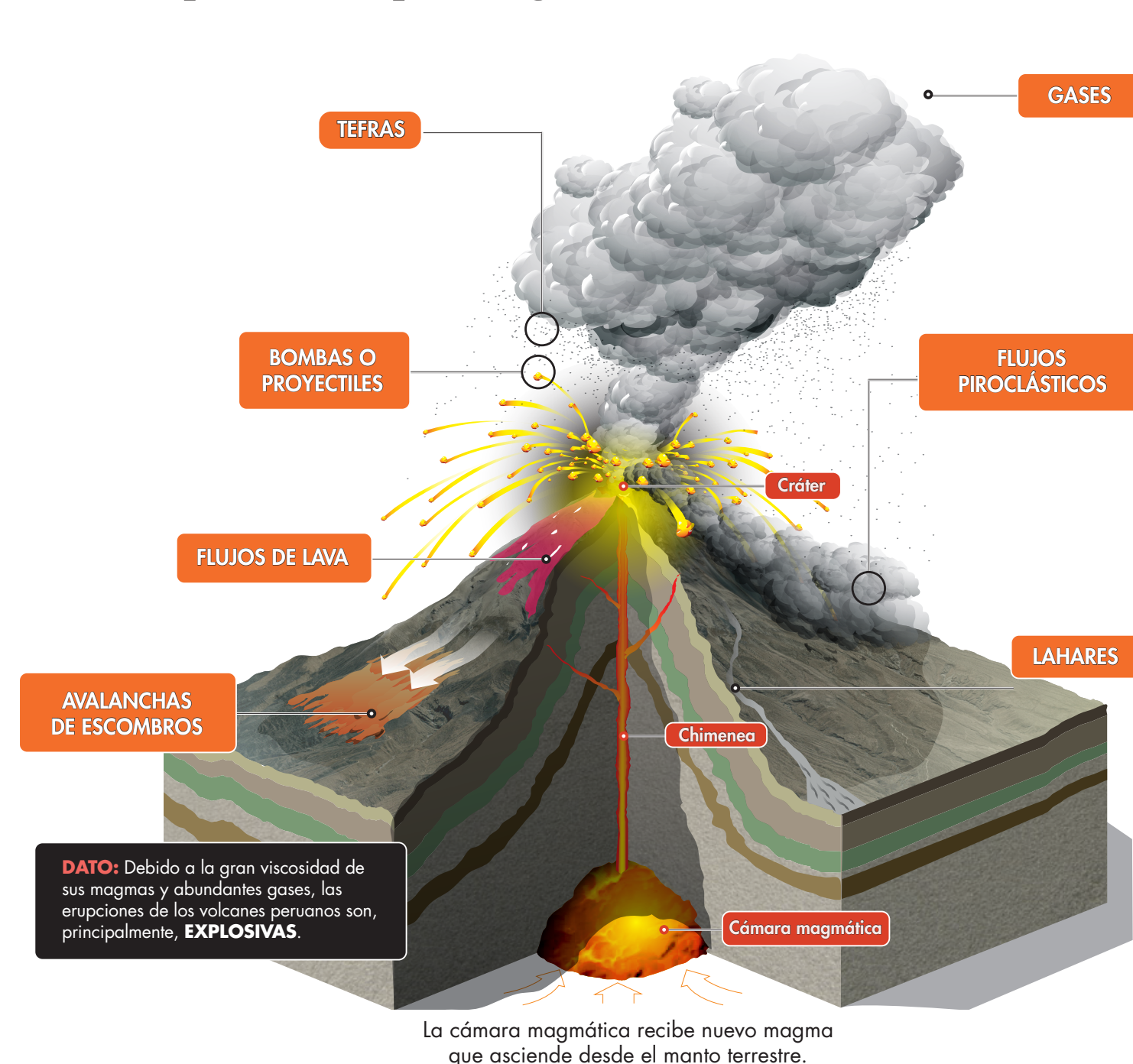
Zona AMARILLA (peligro bajo)

Puede ser afectada por flujos piroclásticos, avalanchas de escombros y lahares, generados durante una erupción explosiva importante. Es la zona más alejada del volcán y con baja probabilidad de ser afectada.

IEV (Índice de Explosividad Volcánica)

Representa la magnitud de una erupción, en una escala que va de 0 a 8. Se define en función de varios parámetros, como son el volumen del material expulsado, la altura de la columna eruptiva, duración de la erupción y otros parámetros (Newhall y Self, 1982).

Principales peligros volcánicos



INFORMACIÓN OFICIAL PARA TI

El IGP es la institución oficial del Estado para vigilar la actividad volcánica en el Perú, ello a través del Centro Vulcanológico Nacional (CENVU).

RECUERDA: Puedes consultar este y otros mapas de peligro volcánico en nuestro Repositorio Geofísico Nacional (REGEN). Asimismo, debes mantener informado a través de las alertas, reportes y boletines que genera el IGP; para ello, descarga nuestra app #IGP o accede a nuestra página web.

