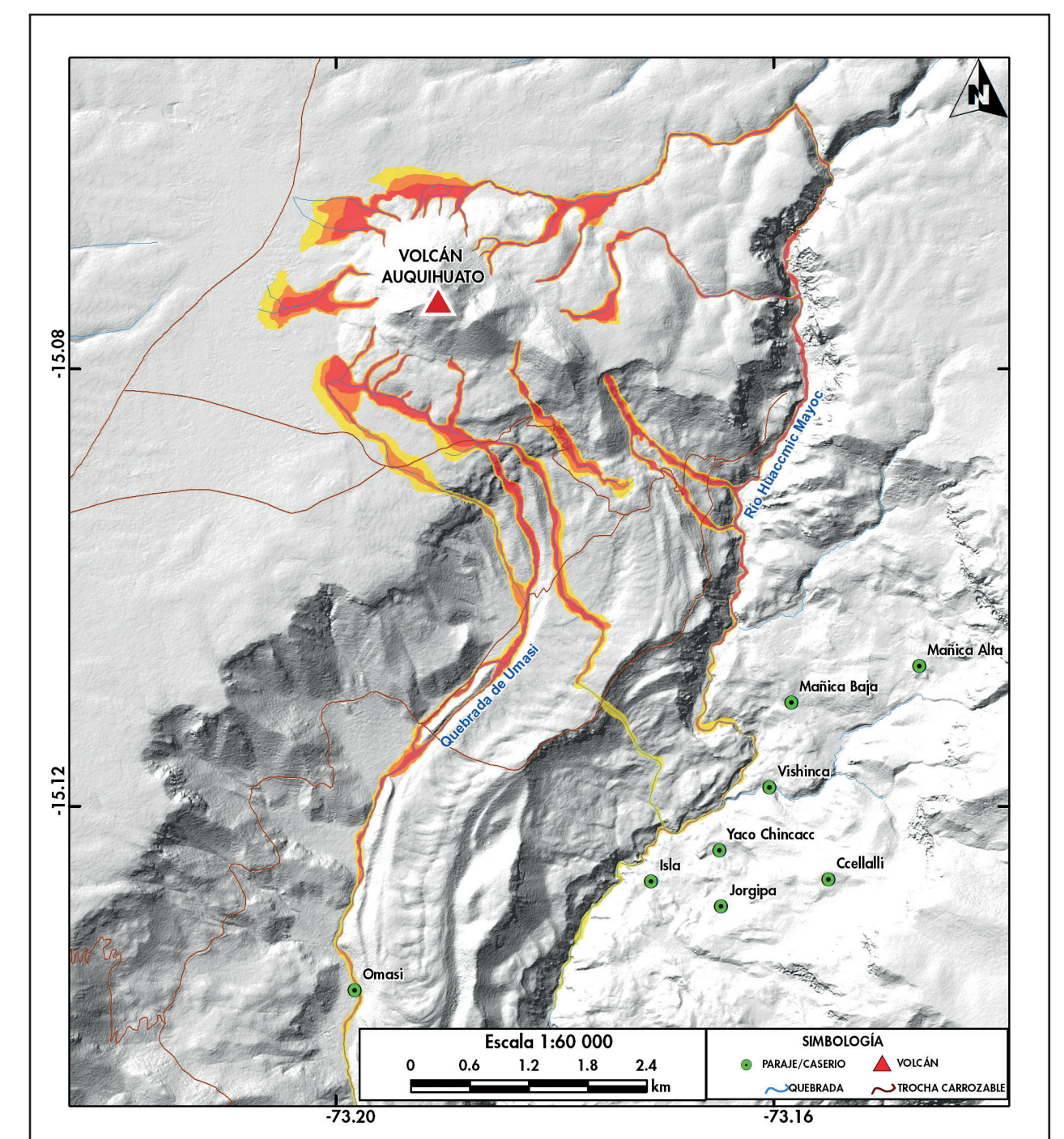
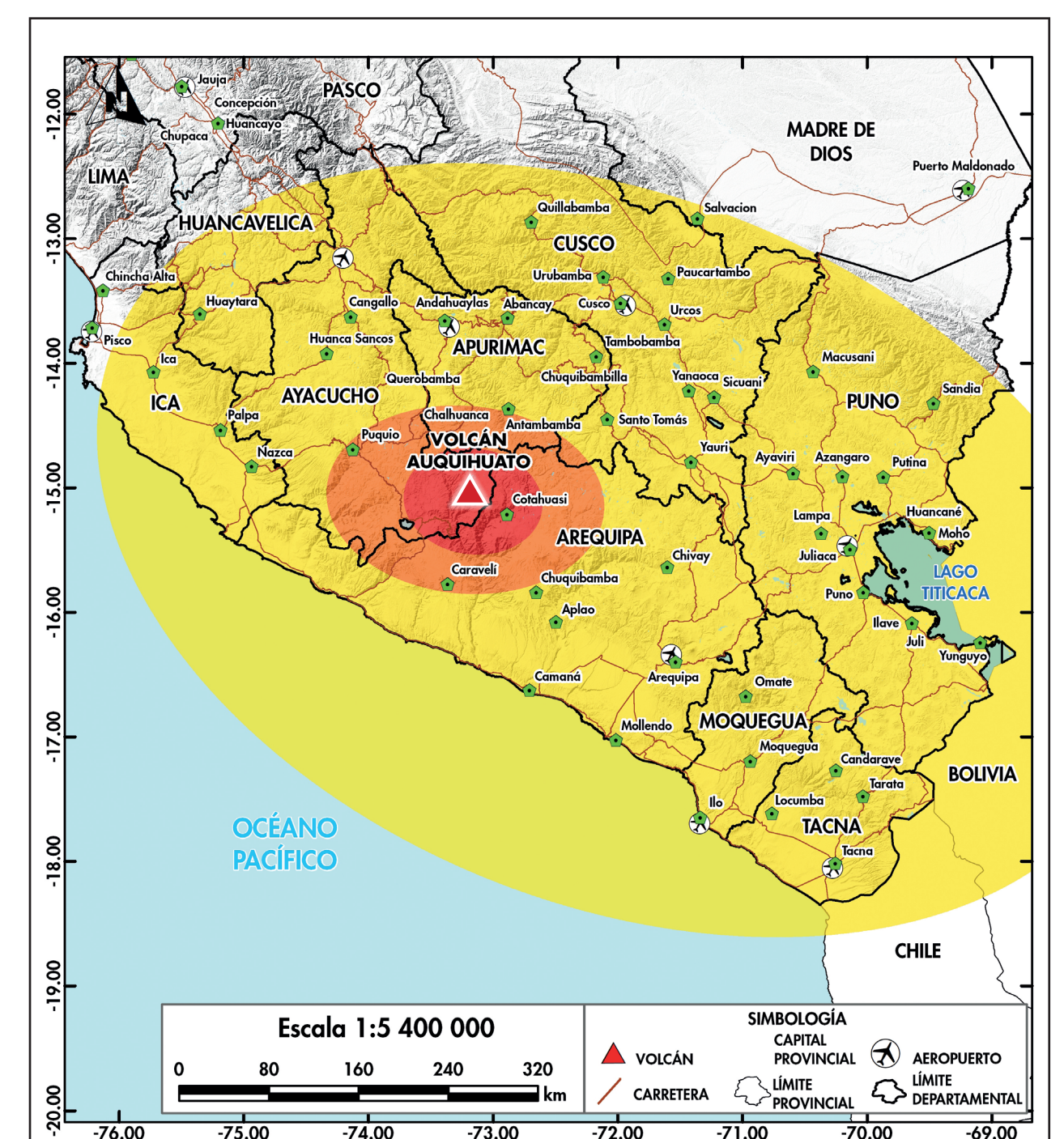
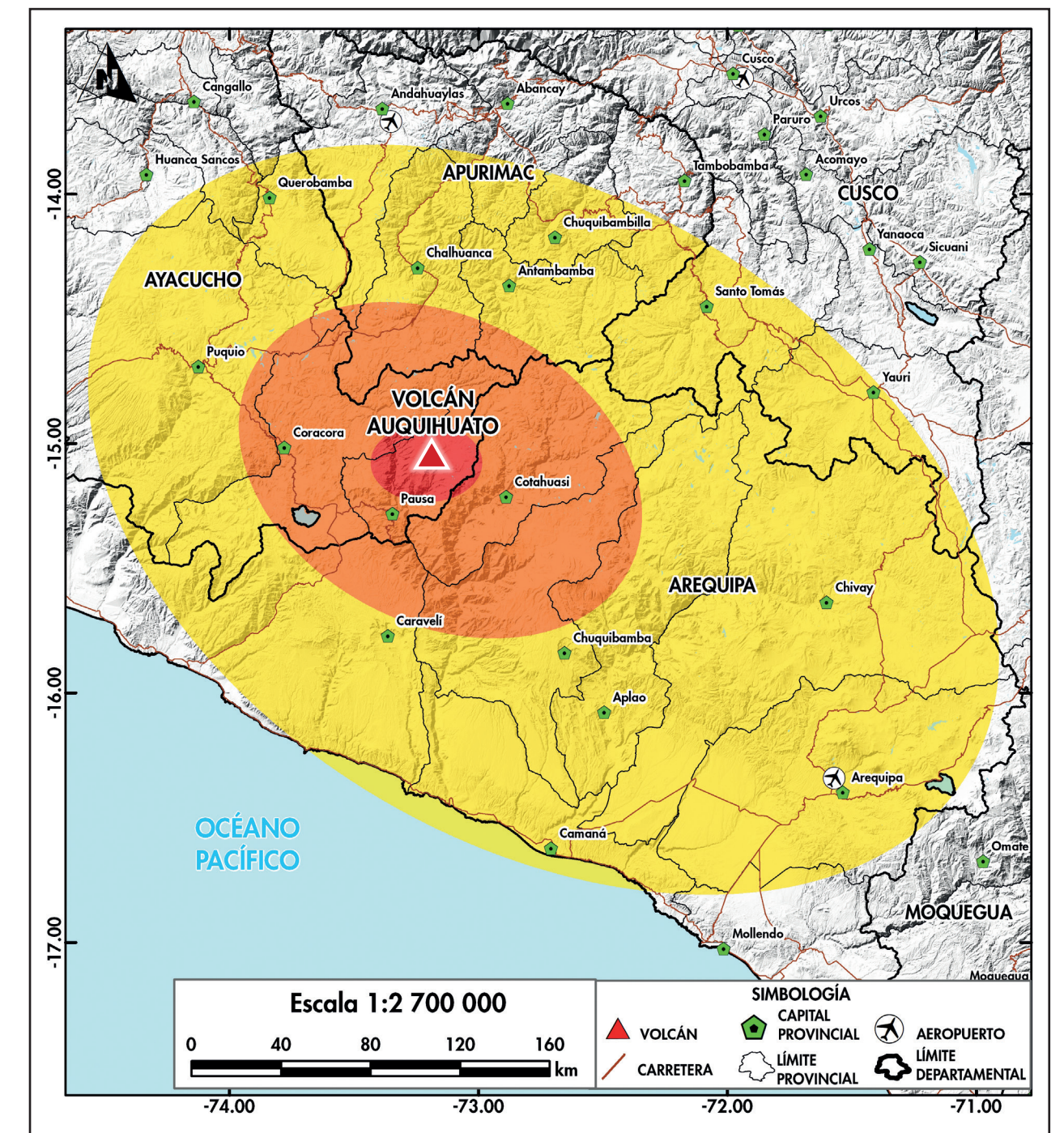
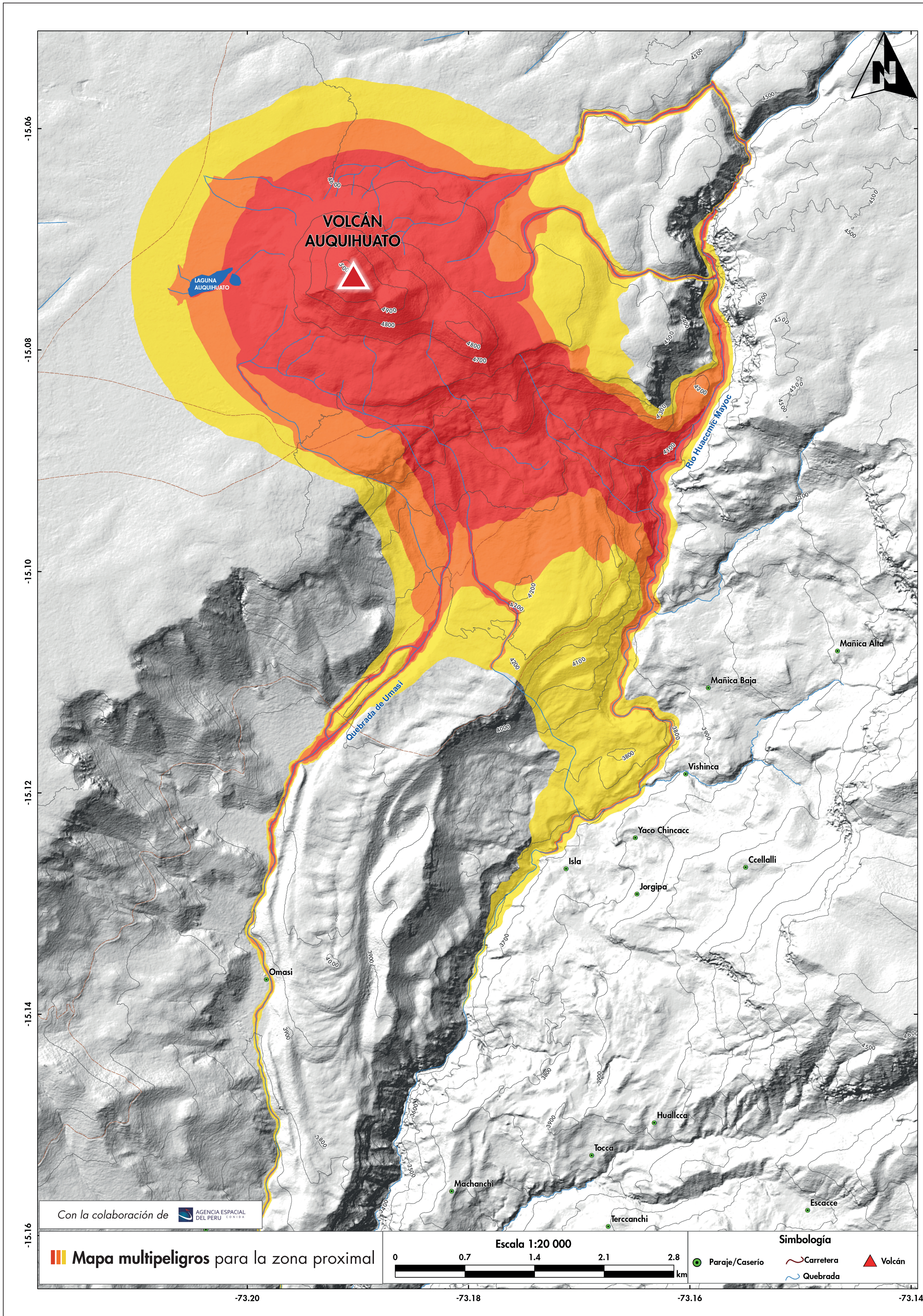


# VOLCÁN AUQUIHUATO

## Mapas de peligro volcánico



## Mapa de peligro volcánico

El mapa muestra las zonas de peligrosidad representadas en colores rojo, naranja y amarillo, las cuales pueden ser afectadas por los productos emitidos durante una erupción. Los límites entre cada zona son graduales y no se pueden determinar con exactitud.

### Mapa multipeligros

En el mapa multipeligros de la zona proximal, la determinación de las tres zonas de peligros se basa en la combinación o suma de todos los peligros volcánicos potenciales que pueden afectar dichas áreas.

#### Zona ROJA (peligro alto)

Puede ser afectada por flujos piroclásticos, avalanchas de escombros, lahares (flujos de barro), flujos de lava y proyectiles balísticos generados durante erupciones grandes y pequeñas. Debido a su cercanía al volcán, es la zona con alta probabilidad de ser afectada.

#### Zona NARANJA (peligro moderado)

Puede ser afectada por flujos piroclásticos, avalanchas de escombros, flujos de lava y lahares generados durante una erupción moderada a grande.

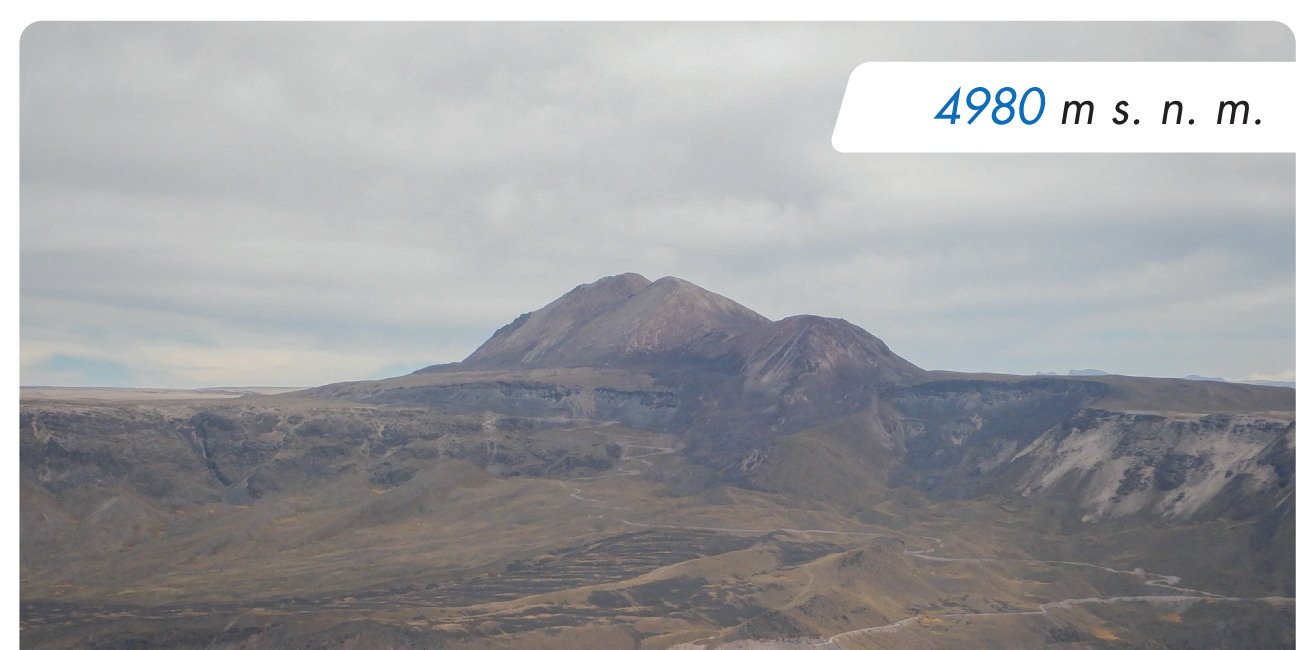
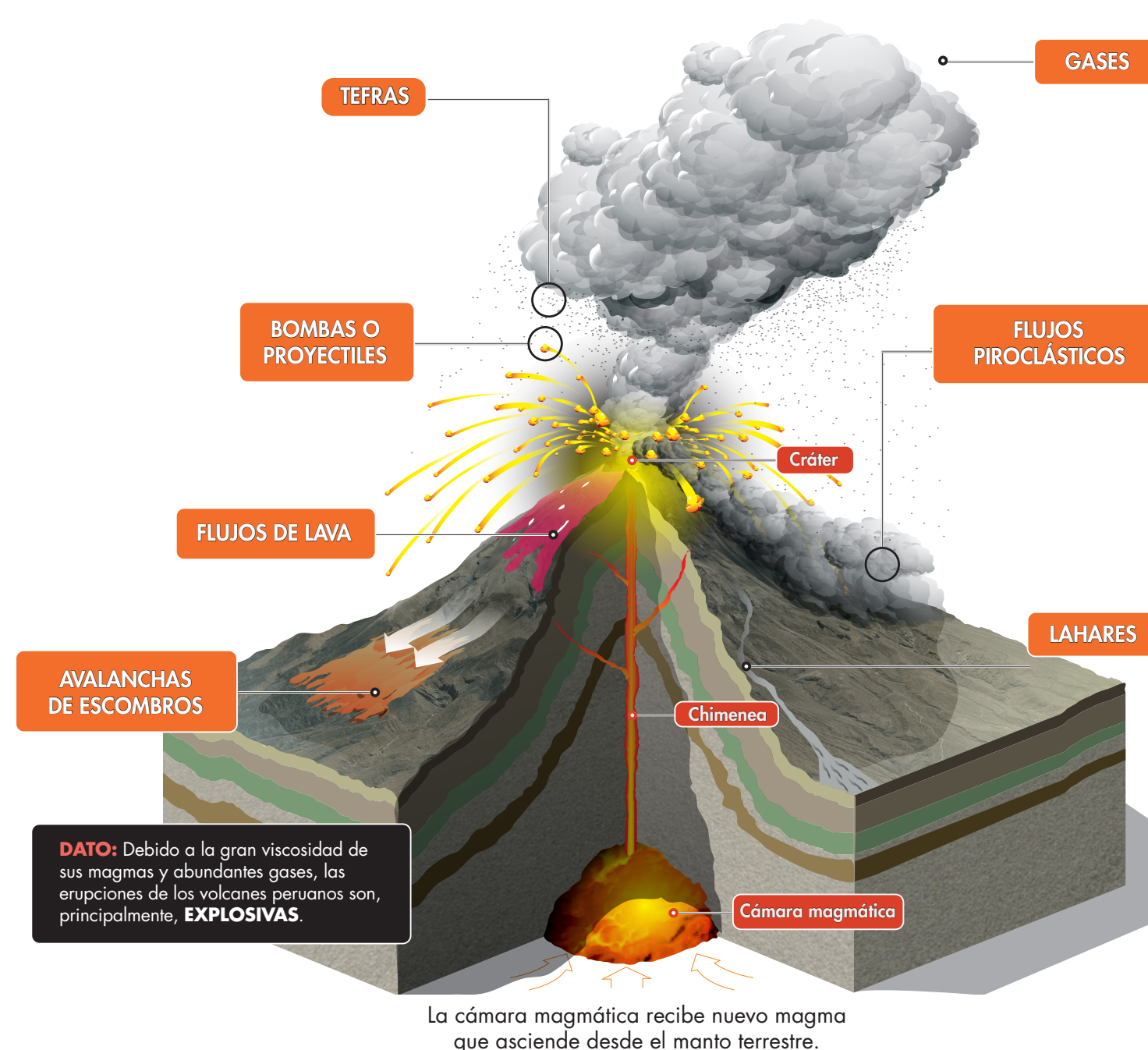
#### Zona AMARILLA (peligro bajo)

Puede ser afectada por flujos piroclásticos, avalanchas de escombros y lahares generados durante una erupción explosiva importante. Es la zona más alejada del volcán y con baja probabilidad de ser afectada.

### IEV (Índice de Explosividad Volcánica)

Representa la magnitud de una erupción en una escala que va de 0 a 8. Se define en función de varios parámetros, como el volumen del material expulsado, la altura de la columna eruptiva, la duración de la erupción y otros parámetros (Newhall & Self, 1982).

## Principales peligros volcánicos



INFORMACIÓN OFICIAL PARA TI

El IGP es la institución oficial del Estado para vigilar la actividad volcánica en el Perú, ello a través del Centro Vulcanológico Nacional (CENVUL).

RECUERDA: Puedes consultar este y otros mapas de peligro volcánico en nuestro Repositorio Geofísico Nacional (REGEN). Asimismo, debes mantenerte informado a través de los alertas, reportes y boletines que genera el IGP; para ello, descarga nuestra app #IGP o accede a nuestra página web.

#IGP

REGEN